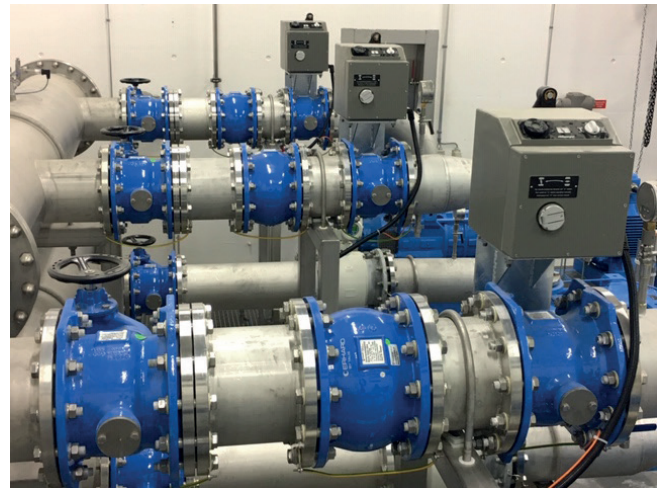


# Referenz Armaturen Anlagenbau .....

## Kundenangaben

Objekt	GWPW Heimenholz, Rheinfelden
Baujahr	2019
Bauherr	Wasserversorgung Rheinfelden
Ingenieur	K. Lienhard AG, Buchs-Aarau
Verleger	Obrecht AG, Felsenau

## Projektfotos



## Betriebsdaten

Klappen und Düsenrückschlagventile DN 250

Grundwasserpumpwerk

